

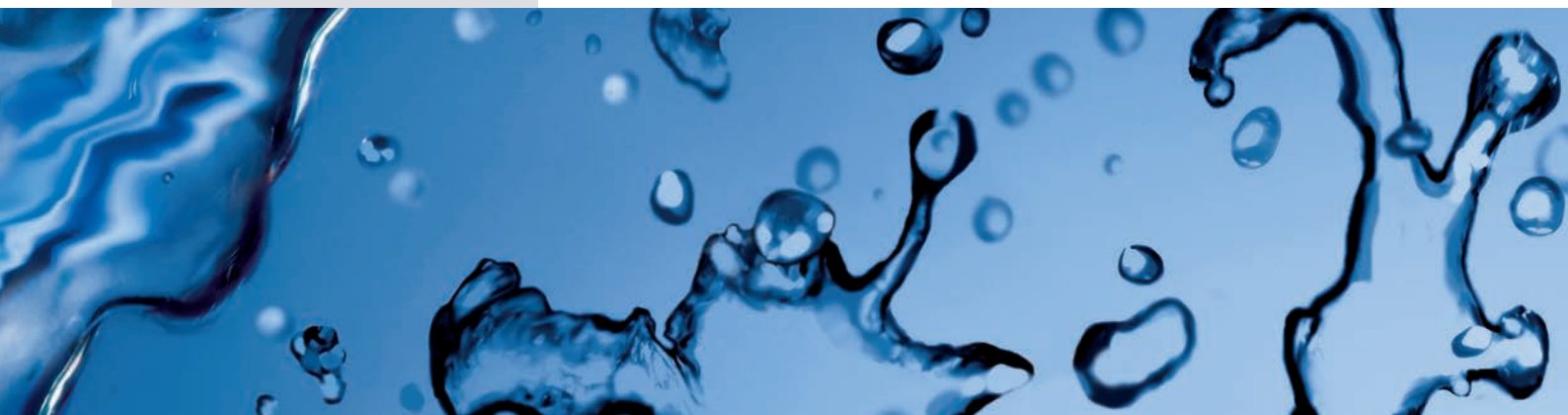


Wasserzähler



# Austauschbroschüre

Modulare Kalt- und Warmwasserzähler





## DER WASSERZÄHLERAUSTAUSCH STEHT AN!

### Allmess hat für jeden Fall die richtige Lösung!

Das Problem ist bekannt. Sie kommen in eine Liegenschaft, um den turnusmäßigen Eichaustausch durchzuführen und wissen nicht, welche Wasserzähler Sie erwarten. Im Laufe der Jahre sind viele Hersteller mit Unterputzwasserzählern auf den Markt gekommen, was eine Unterscheidung der Fabrikate noch erschwert. Diese Broschüre erleichtert Ihnen die Identifizierung des Wasserzählers im Bestand und zeigt Ihnen, welches Allmess Produkt im Austausch eingesetzt werden kann. In dieser Broschüre sind Standardfälle dargestellt. In abweichenden Fällen fotografieren Sie bitte den eingebauten Zähler und wenden Sie sich an Ihre Allmess Werksvertretung oder unsere Kundenberatung (s. Rückseite)

#### Hinweis:

Allmess Wohnungswasserzähler sind spritzwassergeschützt. Der Einsatz dieser Zähler in Bereichen mit ständig auftretender hoher Luftfeuchtigkeit (z.B. direkter Duschbereich oder Erdschächte) sollte vermieden werden, da auf Dauer Feuchtigkeit durch die Kunststoff-Zählwerkshaube diffundieren und die Ablesbarkeit beeinträchtigen kann. Wasserzähler frostsicher einbauen!

### Nur EIN Zähler für KALT und WARM

Die universell für Kalt- und Warmwasser einsetzbaren Allmess Wohnungswasserzähler befinden sich millionenfach seit 1978 im Einsatz. Die Zähler können mit Modulen verbunden und Das breite Allmess Wasserzählerangebot wird kombiniert mit dem MietService-Angebot, welches dem Gebäudeeigentümer bei der Finanzierungsentscheidung entgegen kommt (s. Prospekt P0151).

### ALLMESS WASSERZÄHLER

**EIN Zähler für KALT- und WARMwasser**  
**Temperaturbereich: 0,1°C - 90°C**  
**(Temperaturkennzeichnung immer T90)**



**Temperaturkennzeichnung vor Ort durch blauen (kalt) bzw. roten (warm) Klebpunkt!**



**Hinweis:** Alle Allmess Wasserzähler erfüllen die Anforderungen der Trinkwasserverordnung durch Einhaltung der KTW-Empfehlungen des Bundesgesundheitsamtes sowie der DIN 50930 und des DVGW Arbeitsblatts W270.

### DIE ALLMESS UNTERPUTZWASSERZÄHLER SYSTEME IM ÜBERBLICK

#### Inhaltsverzeichnis

**Allmess Messkapselsystem-MK (Typ A34 und A1)** **Seite 4**

Der UP 6000-MK ist das Original unter den Messkapselzählern und kann im Eichaustauschfall im Handumdrehen ausgetauscht werden.

**Allmess Austauschwasserzähler System V** **Seite 4**

Bei einer Reihe von Spezial-Wasserzählern verbleiben die Spezial-Anschluss-Armaturen im Rohrsystem, lediglich die eigentlichen Wasserzähler werden gewechselt.

**Allmess Koaxial 2" Wasserzähler System (Typ IST)** **Seite 5**

Der sog. Istanometer kann direkt durch eine AMES Koax ausgetauscht werden.

**Allmess Austauschwasserzähler für Fremdfabrikate** **Seite 5**

Für den Eichaustausch verschiedenster Messkapselwasserzähler stehen direkt kompatible Kapseln zur Verfügung.

**Zubehör** **Seite 8**

Verschiedene Chromteile sowie Montagezubehör für die Montage und Demontage der Zähler ergänzen das Allmess Wasserzählerprogramm.



# FUNKSYSTEM EQUASCAN

## Fernauslesung ist Pflicht!

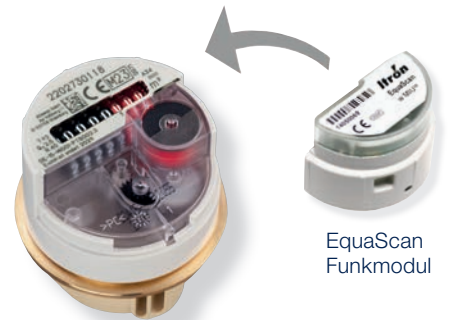
### Mit dem EquaScan Funksystem auf der sicheren Seite!

Die novellierte Heizkostenverordnung (HeizKV) vom November 2021 schreibt den Einsatz von OMS-konformen, fernauslesbaren Warmwasser- und Wärmezählern bei neuinstallierten Geräten vor. Alle Allmess Wasserzähler sind standardmäßig für die Einbindung in das Allmess EquaScan Funksystem vorbereitet und können somit jederzeit per OMS ausgelesen werden. Das EquaScan Funksystem erfüllt die Anforderungen der HeizKV vollumfänglich.

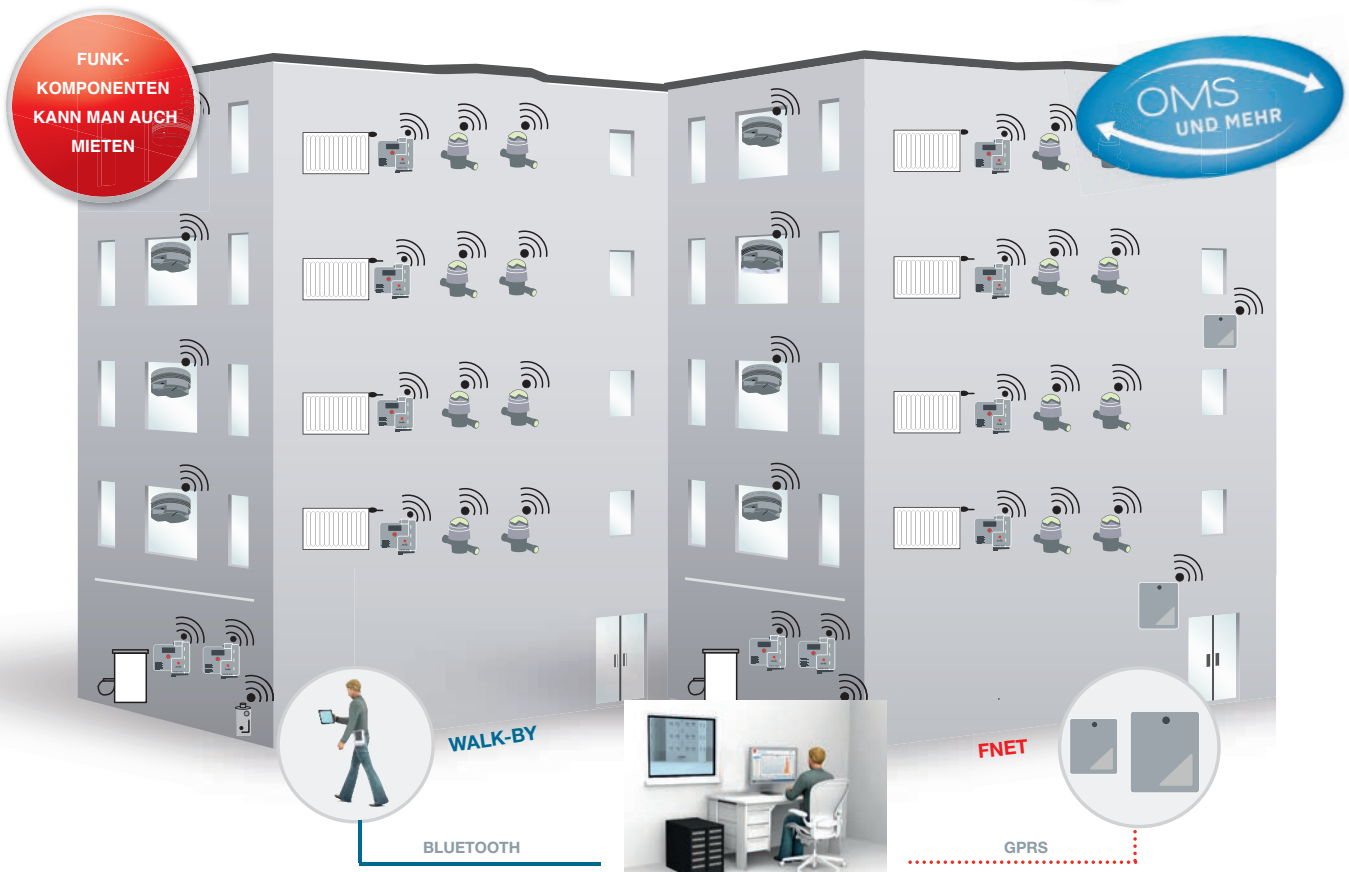
### Kommunikationsmodule für die Modulzählwerke +m

Alle Allmess Wasserzähler sind standardmäßig mit einer Schnittstelle für die Verbindung mit Modulen für Funk, M-BUS oder mobile Datenerfassung ausgerüstet.


Mit 12-Jahresbatterie.




Bezeichnung	Bestell-Nr.
BM +m M-BUS-Modul +m (unparametriert)	304000006
PM +m 1 L Puls Modul +m 1 Liter	3041000106
PM +m 10 L Puls Modul +m 10 Liter	3041001006
PM +m 100 L Puls Modul +m 100 Liter +m	3041000006
Wasserzählerfunkmodul EquaScan wMIU <sup>RF</sup> V2	6070005106




**KOMPONENTEN WALK-BY UND FNET**




**hMIU<sup>RF</sup> V2**  
Wärmezählerfunkmodul




**wMIU<sup>RF</sup> V2**  
Wasserzählerfunkmodul




**h-Koax<sup>RF</sup>**  
Austauschwärmezähler\*



**pMIU<sup>RF</sup>**  
Impulsfunkmodul\*



**EquaScan Software**



**iSD<sup>RF</sup>** Rauchwärmelder\*

**WALK-BY**



**Master<sup>RF</sup>**

\* nicht im EquaScan V2 Modus oder OMS-Modus verfügbar

**FNET**



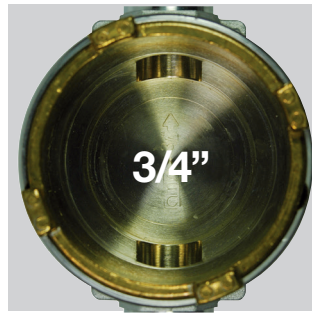
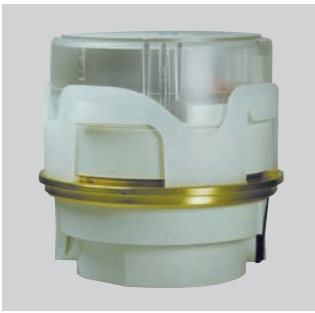
**Koordinator und Router**

**BESTAND**

**EAS/EAT/UNTERTEIL**

**ALLMESS  
AUSTAUSCHZÄHLER**

**Allmess UP 6000-MK Qn 1,5 / Q3 = 2,5 (Typ A34)**



AUSTAUSCH-  
ZÄHLER



Chromteile und Montagewerkzeuge s.S. 8

Artikelbezeichnung  
AMES 3 +m A34

Artikel-Nr.  
0203932206

**Allmess UP 6000-MK Qn 2,5 / Q3 = 4,0 (Typ A1)**



AUSTAUSCH-  
ZÄHLER



Chromteile und Montagewerkzeuge s.S. 8

Artikelbezeichnung  
AMES 5 +m A1

Artikel-Nr.  
0204932206

**Allmess UP 3000 Qn 1,5 / Q3 = 2,5**



AUSTAUSCH-  
ZÄHLER



Ersatz für Längenausgleichstück für Allmess Einputzkästen falls notwendig: Art.-Nr. 0101

Chromteile und Montagewerkzeuge s.S. 8

Artikelbezeichnung  
AZE 3000 +m

Artikel-Nr.  
0903932206

**Allmess UP 3003 Qn 1,5 / Q3 = 2,5**



AUSTAUSCH-  
ZÄHLER



Chromteile und Montagewerkzeuge s.S. 8

Artikelbezeichnung  
AZE 3003 +m

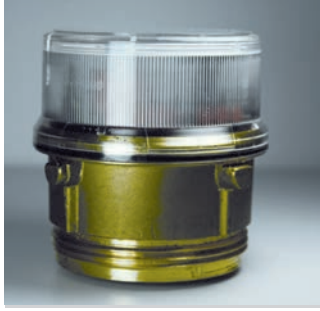
Artikel-Nr.  
0902932206

BESTAND

EAS/EAT/UNTERTEIL

ALLMESS  
AUSTAUSCHZÄHLER

Istameter 2" KOAX (Typ IST)



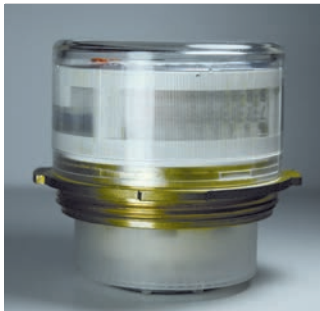
AUSTAUSCH-  
ZÄHLER



Chromteile und Montagewerkzeuge s.S. 8

Artikelbezeichnung Artikel-Nr.  
AMES 3-KOAX +m 2" KU IST 0437932206

Brunata/Metrona HT 3 (Typ MET) entspricht auch W3 und K3



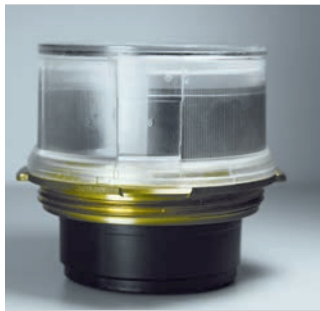
AUSTAUSCH-  
ZÄHLER



Chromteile und Montagewerkzeuge s.S. 8

Artikelbezeichnung Artikel-Nr.  
UniKoax M64 +m MET 0454932206

Elster EAS MO-C (ehemals ABB Kent) (Typ MOC)



AUSTAUSCH-  
ZÄHLER



Chromteile und Montagewerkzeuge s.S. 8

Artikelbezeichnung Artikel-Nr.  
UniKOAX M65 +m MOC 0452932206

Elster EAS MO-E (ehemals ABB Kent) (Typ MOE)

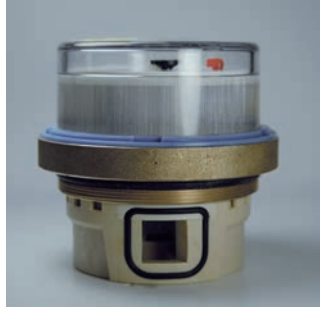


AUSTAUSCH-  
ZÄHLER



Chromteile und Montagewerkzeuge s.S. 8

Artikelbezeichnung Artikel-Nr.  
UniKOAX M65 +m MOC 0452932206

**BESTAND****EAS/EAT/UNTERTEIL****ALLMESS  
AUSTAUSCHZÄHLER****Brunata HT2/Metrone 307 (Typ HT2)**

AUSTAUSCH-  
ZÄHLER



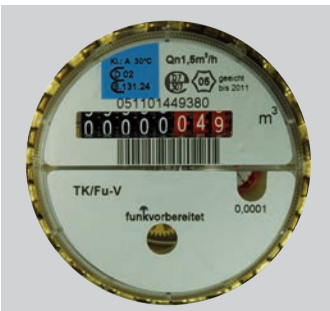
Chromteile und Montagewerkzeuge s.S. 8

Artikelbezeichnung

UniKOAX M66 +m HT2

Artikel-Nr.

0460932206

**Deltamess TK (Typ DM1)**

AUSTAUSCH-  
ZÄHLER



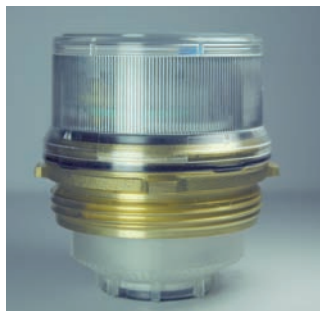
Chromteile und Montagewerkzeuge s.S. 10

Artikelbezeichnung

UniKOAX M60 +m DM1

Artikel-Nr.

0461932206

**Sensus PolluMUK (ehemals Spanner Pollux) (Typ MUK)**

AUSTAUSCH-  
ZÄHLER



Ersatz für Längenausgleichstück für Allmess Einputzkästen falls notwendig: Art.-Nr. 0101

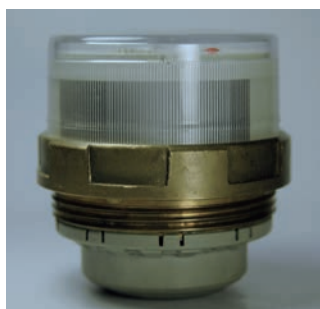
Chromteile und Montagewerkzeuge s.S. 8

Artikelbezeichnung

UniKOAX G 2 1/4 +m MUK

Artikel-Nr.

0464932206

**Techem 90 MK (Typ TE1)**

AUSTAUSCH-  
ZÄHLER



Chromteile und Montagewerkzeuge s.S. 8

Artikelbezeichnung

UniKOAX M62 +m TE1

Artikel-Nr.

0465932206

BESTAND

EAS/EAT/UNTERTEIL

ALLMESS  
AUSTAUSCHZÄHLER

**Minol MB2 (Typ MB2)**



AUSTAUSCH-  
ZÄHLER

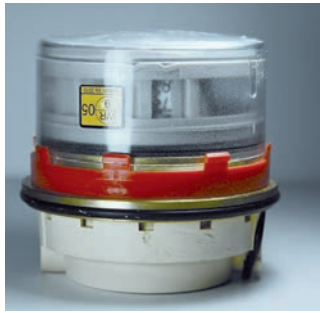


Chromteile und Montagewerkzeuge s.S. 8

Artikelbezeichnung  
UniKOAX M80 +m MB2

Artikel-Nr.  
0462932206

**Minol MB3 (Typ MB3)**



AUSTAUSCH-  
ZÄHLER

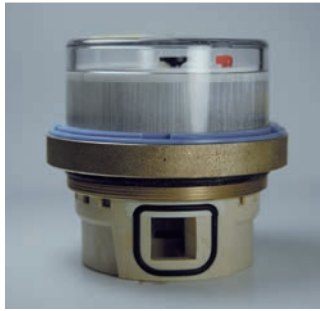


Chromteile und Montagewerkzeuge s.S. 8

Artikelbezeichnung  
AT-Kapsel M76 +m MB3

Artikel-Nr.  
0210932206

**Wassergeräte (Typ WGU)**



AUSTAUSCH-  
ZÄHLER

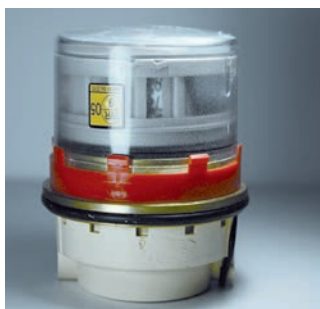
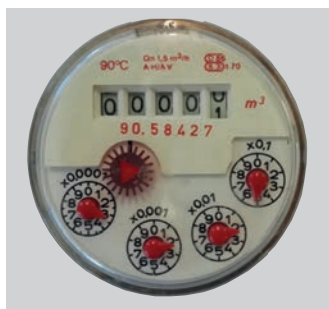


Chromteile und Montagewerkzeuge s.S. 8

Artikelbezeichnung  
UniKOAX M66 +m WGU

Artikel-Nr.  
0467932206

**Wehrle WE1 (Typ WE1) (alt Zenner/SPX)**



AUSTAUSCH-  
ZÄHLER

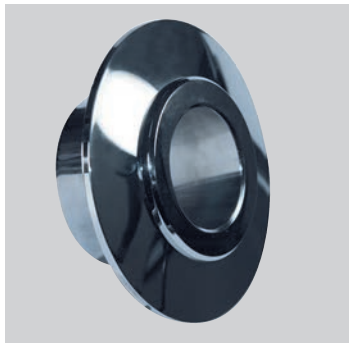


Chromteile und Montagewerkzeuge s.S. 8

Artikelbezeichnung  
UniKOAX M78 +m WE1

Artikel-Nr.  
0468932206

**Standardchromteile**



Chromteil Uni RO-C, zweiteilig chrom, ø 140 mm 13549

**Montageschlüssel**



Montageschlüssel MS-MK Kunststoff 4037

**Montagekoffer**



Montagekoffer UniKoax 0458000006

**Chromteile**

Allmess empfiehlt, bei allen **fett** geschriebenen Zählern, generell neue Chromteile zu bestellen. In Einzelfällen können die Originalchromteile passen.

**Montagewerkzeug**

Allmess empfiehlt, bei häufigen Austauschmontagen von Fremdfabrikaten, den UniKOAX Montagekoffer zu kaufen.

Zähler/Gehäuse vor Ort	Allmess Austausch Wasserzähler	Chromteile Bezeichnung/Art.-Nr.	Montagewerkzeug	Seite
Allmess UP 6000 MK +m Qn 1,5	AMES-3	weiterverwenden	MS-MK (Stahl oder Kunststoff)	4
Allmess UP 6000 MK +m Qn 2,5	AMES-5	weiterverwenden	MS-MK (Stahl oder Kunststoff)	4
Allmess UP 3000 +m Qn 1,5	AZE-3000+m	weiterverwenden	MS-MK (Stahl oder Kunststoff)	4
Allmess UP 3003 +m Qn 1,5	AZE-3003+m	weiterverwenden	MS-MK (Stahl oder Kunststoff)	4
Ista2" Koax Kapsel	AMES-3 Koax +m 2" IST	weiterverwenden mit rotem Ring oder Uni RO-C, zweiteilig, chrom, ø 150 mm, Art.-Nr. 13549	MS-MK (Stahl oder Kunststoff)	5
Brunata HT 3	UniKoax M64+m MET	Uni RO-C, zweiteilig, chrom, ø 150 mm, Art.-Nr. 13549	Montagekoffer UniKoax	5
Elster EAS MO-C	UniKoax M65+m MOC (mitgelieferte Verlängerung wird nicht benötigt)	Uni RO-C, zweiteilig, chrom, ø 150 mm, Art.-Nr. 13549	Montagekoffer UniKoax	5
Elster EAS MO-E	UniKoax M65+m MOC mit Verlängerung	Uni RO-C, zweiteilig, chrom, ø 150 mm, Art.-Nr. 13549	Montagekoffer UniKoax	5
Brunata HT2/Metrona 307	UniKoax M65+m HT2	Uni RO-C, zweiteilig, chrom, ø 150 mm, Art.-Nr. 13549	Montagekoffer UniKoax	6
Deltamess TK	UniKoax M60 +m DM1	Uni RO-C, zweiteilig, chrom, ø 150 mm, Art.-Nr. 13549	Montageschlüssel für Deltamess	6
Sensus PolluMUK	UniKoax G2¼ +m MUK	Uni RO-C, zweiteilig, chrom, ø 150 mm, Art.-Nr. 13549	Montagekoffer UniKoax	6
Techem 90 MK	UniKoax M62 +m TE1	Uni RO-C, zweiteilig, chrom, ø 150 mm, Art.-Nr. 13549	Montagekoffer UniKoax	6
Minol MB 2	UniKoax M80 +m MB2	Uni RO-C, zweiteilig, chrom, ø 150 mm, Art.-Nr. 13549	Montagekoffer UniKoax	7
Minol MB 3	AT-Kapsel +m M76 MB3	Uni RO-C, zweiteilig, chrom, ø 150 mm, Art.-Nr. 13549	Montagekoffer UniKoax	7
Wassergeräte WGU	UniKoax M66 -m WGU	Uni RO-C, zweiteilig, chrom, ø 150 mm, Art.-Nr. 13549	Montagekoffer UniKoax	7
Wehrle WE1	UniKoax M78 +m WE1	Uni RO-C, zweiteilig, chrom, ø 150 mm, Art.-Nr. 13549	Montagekoffer UniKoax	7

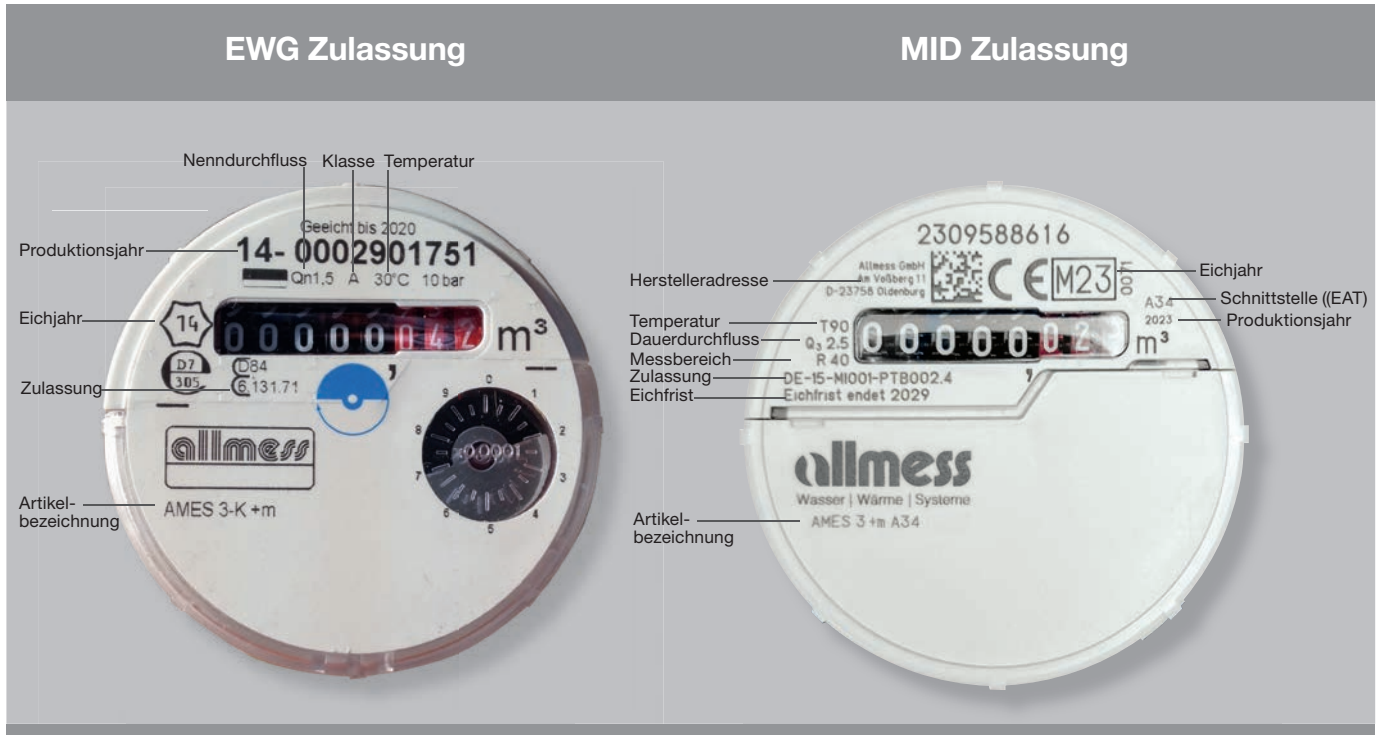


# MID – DIE EUROPÄISCHE MESSGERÄTERICHTLINIE

## Was bedeutet die Abkürzung MID?

MID steht für Measurement Instruments Directive (Messgeräte-richtlinie 2004/22/EG, diese wird aktualisiert durch die Neufassung 2014/32 EU seit dem 20.04.2016 und ergänzt durch 2015/13/EU).

In ihr wird geregelt, wie Messgeräte hergestellt und konformitätserklärt werden (Konformitätserklärung ersetzt bisherige Eichung) sowie deren Inverkehrbringen (Übergang vom Hersteller an den Verwender).



Innerstaatlich (EWG)	MID	Innerstaatlich (EWG)	MID
<b>Q<sub>min</sub></b> kleinster Durchfluss	<b>Q1</b> Mindestdurchfluss	Q <sub>n</sub> 1,5 m³/h	Q <sub>3</sub> = 2,5 m³/h
<b>Q<sub>t</sub></b> Übergangsdurchfluss	<b>Q2</b> Übergangsdurchfluss	Q <sub>n</sub> 2,5 m³/h	Q <sub>3</sub> = 4 m³/h
<b>Q<sub>n</sub></b> Nennendurchfluss	<b>Q3</b> Dauerdurchfluss	Q <sub>n</sub> 3,5 m³/h	Q <sub>3</sub> = 6,3 m³/h
<b>Q<sub>max</sub></b> größter Durchfluss	<b>Q4</b> Überlastdurchfluss	Q <sub>n</sub> 6 m³/h	Q <sub>3</sub> = 10 m³/h
Metrologische Klassen (A, B, C)	Messbereich (R=Q <sub>3</sub> /Q <sub>1</sub> ) (R40, R80, R160)	Q <sub>n</sub> 10 m³/h	Q <sub>3</sub> = 16 m³/h

Unsere neue **APP** ist da!



Die APP, die Zählerauswahl, Informationen und vieles mehr für Sie bereit hält.

Das Herzstück der Allmess App ist die digitale Umsetzung des bewährten Allmess MietService. Noch nie war es so einfach, Zähler auszuwählen, Projekte anzulegen und die Allmess Messgeräte an Ihre Kunden zu vermieten.

Das alles wie gewohnt bei Allmess 3-stufig!

Die Allmess App ist natürlich kostenlos und im App Store und bei Google Play erhältlich.



Auch als Web Version unter:



<https://mietservice.allmess.de>



## GESETZLICHE VERPFLICHTUNG ZUR EICHUNG UND ZUM EICHAUSTAUSCH

**Das Allmess MietService und Eich austauschkonzept:**

### 1. Warum muss ausgetauscht werden?

Das Eichgesetz fordert den regelmäßigen Austausch, damit die hochpräzisen Geräte auch tatsächlich ihre Leistung erbringen. Denn: Verschmutzungen im Trinkwasser sowie im Heizungswasser können ganz schön hart werden!

### 2. Wie wird geeicht?

Durch Tausch der Geräte: Alten Wasser- bzw. Wärmezähler ausbauen – neuen Zähler einsetzen! Das war's dann schon.

### 3. Was kostet der Eich austausch?

Das für eine weitere Eichperiode notwendige Messgerät, die Eichgebühr und die Austauschmontage. Dank des Allmess Messkapselprinzips kann diese günstig kalkuliert werden. Beim Allmess MietService werden diese Kosten zu gleichen Teilen auf die gesamte Vertragslaufzeit verteilt und die MietService-Rate einmal pro Jahr in Rechnung gestellt.

### 4. Wer zahlt die Eich austauschkosten?

Der Nutzer der Messanlage, das ist in der Regel der Wohnungsnutzer, gleich, ob er nun Mieter oder Eigentümer der Wohnung ist. Für den Gebäudeeigentümer/Vermieter sind Mietgebühren für Messgeräte lediglich durchlaufende Posten.

### 5. Welche Vorteile bietet der MietService dem Gebäudeeigentümer?

Durch den MietService und die damit verbundene Terminkontrolle wird die Rechtssicherheit der Messanlage gewährt und damit die jährlich zu erstellende Heiz- und Wasserkostenabrechnung. Für die volle Laufzeit übernimmt Allmess die Gewährleistung der Wasser- und Wärmezähler.

Der Wohnungsnutzer zahlt jährlich überschaubare Servicegebühren.

### 6. Wer ist Vertragspartner?

Bei der Vermietung von Messgeräten, ob zur Erstnutzung oder im Rahmen des Eich austausches kalkuliert, bietet der Installateur die Messgeräte dem Gebäudeeigentümer an. Im Auftragsfall tritt Allmess in die Konditionen des Angebotes ein und schließt den Mietvertrag mit dem Gebäudeeigentümer.

### 7. Wer führt die Erst- bzw. die Eich austauschmontagen durch?

Der ausführende Installateur beschafft die erforderlichen Messgeräte bei seinem Fachgroßhändler und führt die Montage auf der Basis des mit Allmess abgeschlossenen Montagevertrages durch zu den von ihm selbst kalkulierten Konditionen!

### 8. Welche Vorteile hat der ausführende Installateur?

Im Falle der Vermietung trägt Allmess das Mietausfallrisiko. Nach erfolgter fachgerechter Montage zahlt Allmess bei Vorlage der Montage- und Übergabeprotokolle die Handwerkerrechnung innerhalb von 14 Tagen!

### 9. ...und was ist bei Allmess mit der Heiz- und Wasserkostenabrechnung?

Neben der immer häufiger praktizierten Selbstabrechnung, z. B. durch Haus- und Grundstücksverwaltungen, führen Allmess Werksvertretungen orts- und kundennah diese Abrechnungsdienstleistungen professionell durch. Diese Werksvertretungen sind mit einem Stern\*) gekennzeichnet (siehe Rückseite der Preisliste). Durch Kooperationen mit speziellen Abrechnern können aber auch in allen anderen Gebieten neutrale Heiz- und Wasserkostenabrechnungen, passend zum 3-stufigen Vertriebssystem, realisiert werden.

Weitere Informationen unter [www.allmess.de](http://www.allmess.de)

Prospekt-Nr.: P0151 Allmess MietService.

Info-Mappe Nr.: P1712 Allmess MietService + Eich austausch.



# MietService-Angebot/-Vertrag

(Original zurück an Allmess)

Mietangebots-/vertrags-Nr.:  
(Wird von Allmess vergeben!)

Wir danken Ihnen für Ihre Anfrage und bieten Ihnen wie folgt freibleibend an: Der Vermieter überlässt dem Mieter die nachfolgend aufgeführten Allmess Kaltwasser-, Warmwasser- oder Wärmezähler für die Dauer des Mietvertrages zum vertragsmäßigen Gebrauch. Vermieter wird im Falle der Angebotsannahme der Hersteller der angebotenen Messgeräte, die Allmess GmbH.

**Dieses Formular  
finden Sie zum  
Download unter:  
www.allmess.de  
oder nutzen Sie die  
APP**

Vermieter im Auftragsfall

**Allmess GmbH  
Am Voßberg 11**

**23758 Oldenburg i.H.**

Kunden-Nr.:  
Montagevertrags-Nr.:  
Lieferanten-Nr.:  
(Wird von Allmess vergeben!)

Zur Verwendung in der Liegenschaft:  
**Deichweg 7, 77777 Musterort**

Geplanter Montagetermin: **30.01.24**

Fachinstallateur/Anbieter (Pflichtfelder\*)

Name\*: **Firma Karl Otto**  
Straße\*: **Musterweg 8**  
Ort\*: **77777 Musterort**  
Telefon-Nr.\*: **0300/30002**  
E-Mail\*: **info@k-otto.de**  
IBAN\*: **DE 442000200020002**  
BIC\*: **SPK XXXXXXXX**  
Steuernummer: **1234567891011**  
UST-ID\*: **DE987654321**

Hauseigentümer/Auftraggeber (Pflichtfelder\*)

Name\*: **Gerd Muster**  
Straße\*: **Deichweg 7**  
Ort\*: **77777 Musterort**  
Tel.-Nr.\*: **0200/20000** E-Mail\*: **Muster@muster.de**  
 Elektronischer Rechnungsversand per Mail - **Bitte ankreuzen!**  
IBAN\*: **DE 123000200030003**

**SEPA Basis-Lastschriftmandat - Bitte ankreuzen!**  
Ich/Wir ermächtige(/-n) die Allmess GmbH - Gläubiger-Identifikationsnummer: DE82ZZZ00000428106, Zahlungen von meinem Konto mittels Lastschrift einzuziehen. Zugleich weise ich mein/unser Kreditinstitut an, die von der Allmess GmbH auf mein/unser Konto gezogenen Lastschriften einzulösen. **Hinweis:** Ich kann (Wir können) innerhalb von 8 Wochen, beginnend mit dem Belastungsdatum, die Erstattung des belasteten Betrages verlangen. Es gelten dabei die mit meinem/unserem Kreditinstitut vereinbarten Bedingungen.

1	2	3.	4	5	6	7
Messgerätetyp	Artikel-Nr.	Verkaufspreis in Euro pro Stück inkl. Konformitätsgeld und Montage	Mietpreis in Euro = VK-Preis x 0,28 pro Stück/Jahr netto	Stück*)	Mietpreis in Euro pro Jahr netto	Gesamtpreis für 6 Jahre Laufzeit netto
Integral-MK UltraMaXX qp 1,5	560223000006	300,00	84,00	8	672,00	4.032,00
Wärmezählermodul hMIURF V2	8080C02106	65,00	18,20	8	145,60	873,60

<b>Die Preisgestaltung erfolgt auf Basis der Kalkulation des ausführenden Handwerkers. Bitte beachten Sie, dass Umbaumaßnahmen, die für die Einrichtung der Messstelle erforderlich sind (z.B. Rohrleitungsarbeiten), direkt mit dem Hauseigentümer abgerechnet werden müssen, da diese nicht in der Heizkostenabrechnung umgelegt werden dürfen. Die Montage durch den Installateur hat entsprechend des separaten Montagevertrages (Standardbestellung) zu erfolgen.</b>	netto	817,60	4.905,60
	19% MwSt.	155,34	932,06
	brutto	972,94	5.837,66

\*) Die endgültige Stückzahl wird nach den Montagearbeiten und gegen Vorlage des vom Auftraggeber unterzeichneten Montageprotokolls ermittelt und der Vertrag ändert sich entsprechend. Das Vertragsverhältnis verlängert sich jeweils um 6 Jahre für Kaltwasser-, Warmwasser- und Wärmezähler, wenn es nicht unter Einhaltung einer Kündigungsfrist von 3 Monaten schriftlich gekündigt wird. Dem Vertrag liegen die umseitigen Bedingungen zugrunde. Der Mieter hat von diesen Bedingungen Kenntnis genommen und erkennt diese als Bestandteil des Vertrages an.

Der Auftrag kommt zustande durch dieses vom Hauseigentümer und Fachinstallateur unterzeichnete MietService-Angebot und der Bestätigung durch Allmess.

**Besondere Vertragsbedingungen**  
Die angebotenen Mietpreise sind fest für die Dauer dieses Mietvertrages. Dieser Mietvertrag gilt ab: **01.02.2024-31.01.2030**

Werksvertretung:  
**Werksvertretung Mustermann,  
Musterstr. 1, 77777 Musterort**

**25.01.2024 Karl Otto**  
Datum, Unterschrift Fachinstallateur/Anbieter

Liefernder Fachgroßhändler:  
**Fachgroßhandel  
Sonderstrasse3, 77777 Musterort**

**25.01.2024 Gerd Muster**  
Datum, Unterschrift Hauseigentümer/Auftraggeber

**29.01.2024 i.V. M. Benz 29.01.2024 i.A. M. Jöllenbeck**  
Datum, Unterschrift Allmess GmbH

**Schleswig-Holstein, Hamburg,  
nördliches Niedersachsen und  
Mecklenburg-Vorpommern**

E. G. Lochmann KG  
Friedenstraße 2  
24568 Kaltenkirchen  
Tel. 04191 9088-0  
Fax 04191 9088-44  
lochmann@allmess.de

**Bremen und westliches Niedersachsen**

Nowak Industrievertretungen  
Letterhausstr. 62  
27755 Delmenhorst  
Tel. 04221 80222-0  
Fax 04221 80222-1  
nowak@allmess.de

**Nordrhein-Westfalen\***

Richmann Handelsvertretungen  
Inh. Oliver Pawlik e.K.  
Kemnader Straße 285  
44797 Bochum  
Tel. 0234 77797-0  
Fax 0234 77797-70  
richmann@allmess.de

**Nordrhein-Westfalen  
(Bergisches Land, Rheinland)**

Küppers Industrievertretungen  
Glehnerstr. 5  
41352 Korschenbroich  
Tel. 02161 40298-23  
Fax 02161 40298-29  
kueppers@allmess.de

**Niedersachsen und  
Sachsen-Anhalt**

Andre Böhmke  
Industrievertretungen  
Osteriede 5  
30827 Garbsen  
Tel. 05131 4426000  
Fax 05131 4426009  
boehmke@allmess.de

**Berlin und Brandenburg**

Mark Schukraft  
Industrievertretungen  
Barsekowstraße 5  
12167 Berlin  
Tel. 030 8439000  
Fax 030 84390049  
schukraft@allmess.de

**Hessen, Rheinland-Pfalz, Saarland\***

Prüfer & Rappold GmbH  
Bergweg 13 a  
61267 Neu Anspach  
Tel. 06081 9889170  
Fax 06081 9889155  
pruefer-rappold@allmess.de

**Baden-Württemberg\***

Friedrich Industrievertretung OHG  
Maieräckerstraße 13  
72108 Rottenburg a. N.  
Tel. 07472 9631-0  
Fax 07472 9631-49  
friedrich@allmess.de

**Sachsen\***

Industrievertretungen Köhler  
Inh. G. Schwalm  
Im Blumengrund 16  
04319 Leipzig  
Tel. 0341 9213735  
Fax 0341 9213736  
koehler@allmess.de

**Thüringen**

Joachim Rückmann  
Industrievertretungen  
Am Schießstand 29  
99099 Erfurt  
Tel. 0361 411992  
Mobil 0171/1712876  
rueckmann@allmess.de

**Bayern (Nord)\***

Thomas Göpel  
Industrievertretungen  
Willi-Kess-Str. 2  
97469 Gochsheim  
Tel. 09721 4799565  
Fax 09721 4799566  
goepel@allmess.de

**Bayern (Süd)**

Peter Albrecht  
Handelsvertretung  
Am Anger 49  
86928 Hofstetten  
Tel. 08196 934315  
Mobil 0171/7137326  
Fax 08196 934316  
albrecht@allmess.de

\*Werkvertretungen mit Abrechnungsservice

**Auftragsabwicklung**

**E-Mail:** Vertrieb@allmess.de  
**Fax:** 0 43 61/18 33 70 0

**Telefon:** 0 43 61/625-  
Lara-Sophie Kripke -205  
Alexandra Martini -222  
Florian Rathke -124  
Marco Andresen -125

**Anfragen/Angebote**

**E-Mail:** Angebotsabteilung@allmess.de  
**Fax:** 0 43 61/18 33 71 6

**Telefon:** 0 43 61/625-  
Stephanie Neumann -106  
Petra Sager -236

**MietService**

**E-Mail:** Mietservice@allmess.de  
**Fax:** 0 43 61/18 33 70 7

**Telefon:** 0 43 61/625-  
Nadine Böhme -186  
Stefanie Joachim -223  
Melanie Jöllenbeck -137  
Dustin Scholz -150

**Technische Kundenberatung**

**E-Mail:** Technische.Kundenberatung@allmess.de  
**Fax:** 0 43 61/18 33 70 8

**Telefon:** 0 43 61/625-  
Bastian Heckel -130  
Thomas Prüß -132  
Imke Schwarz -131

**Kundenservice**

**E-Mail:** Kundenservice@allmess.de  
**Fax:** 0 43 61/18 33 70 2

**Telefon:** 0 43 61/625-  
Nicole Bahr -165  
Martina Bünning -126  
Vera Klüver -216

**ALLMESS GMBH**

Am Voßberg 11  
23758 Oldenburg i.H.  
Deutschland

**Tel:** 0 43 61/62 5-0  
**Fax:** 0 43 61/18 33 71 2  
info@allmess.de

[www.allmess.de](http://www.allmess.de)

Bankverbindung: ING-Bank – IBAN DE44 5002 1000 0010 1325 53 – SWIFT-BIC INGBDEFFXXX –  
Ust-IdNr. DE 183657692 – Amtsgericht Lübeck HRB-Nr. 233 OL  
Geschäftsführer: Harald Jöllenbeck, Johannes Huizing, Chantel Landers, Joel Vach

mit staatlich anerkannten Prüfstellen:



für Messgeräte für Wasser



für Messgeräte für Wärme

Zertifiziert als Hersteller nach MID-Modul-D (LNE-18199) seit 2007

Dokument-P-Nr.: P1295 · Technischer Stand: 12.23/Druck: 12.23 -- Änderungen vorbehalten.